

健康有我
快乐常伴

MediLink-Global
Healthcare Solutions



—
MediLink-Global

中间带·福燕宝 2023

目录

CONTENTS

01 关于MediLink-Global

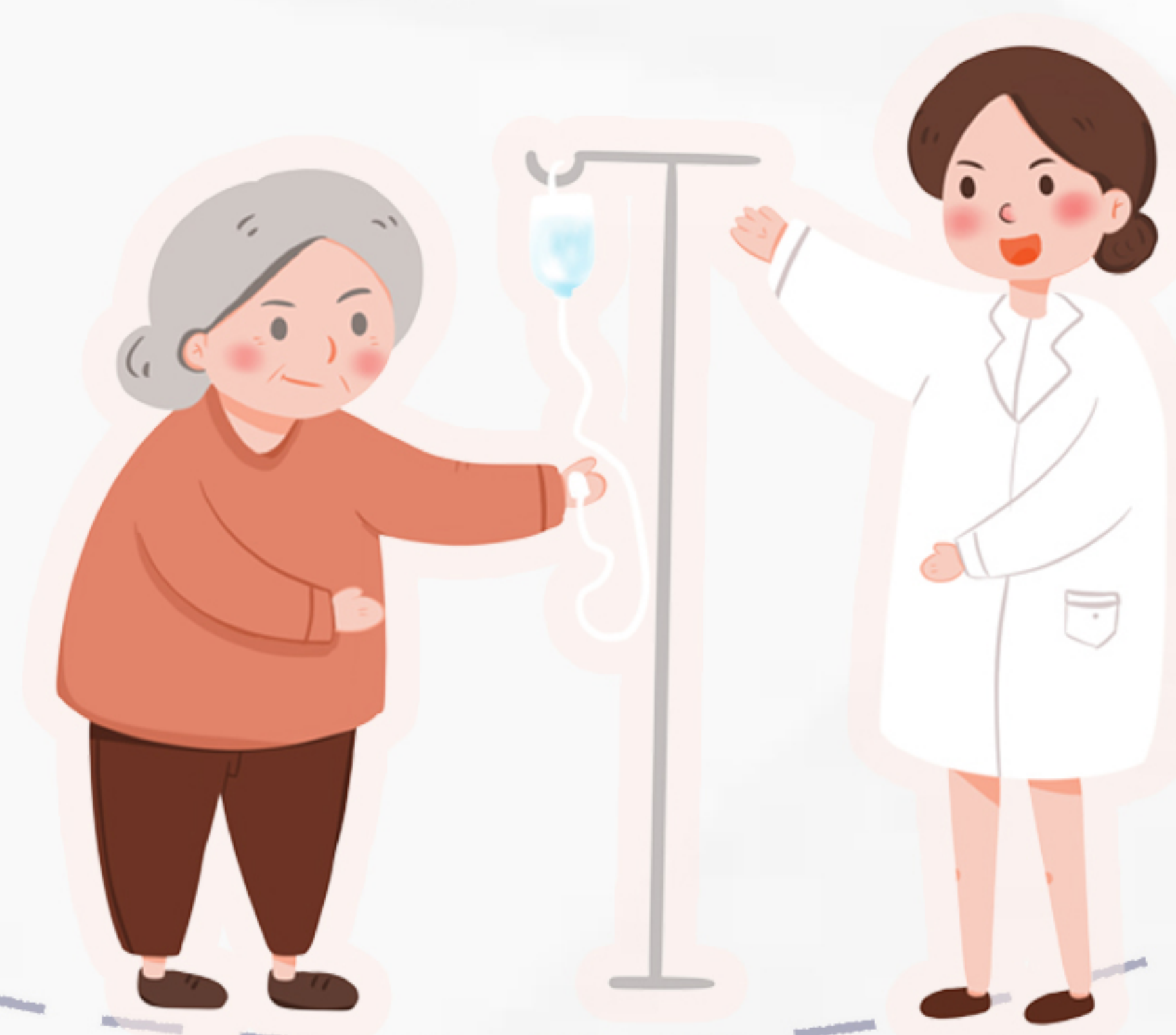
02 产品亮点

03 MediLink-Global高端医疗服务

04 推荐优选医疗网络

05 医疗机构列表

06 保障详情



MediLink-Global中间带始创于2005年，是中国规模和影响力显著的全生命周期健康管理服务平台。公司拥有国内外医疗网络资源140万家，合作保险公司40余家，累计为超过15万全球会员提供优质、专业、便捷的全生命周期健康管理及理赔服务。

**使命：**

您身边的全生命周期健康管理专家

**愿景：**

成为全生命周期健康管理的行业典范

中间带核心优势

CORE ADVANTAGES





全面医疗保障

门诊、住院、体检、疫苗、眼科、牙科全面涵盖，门诊无等待期即买即用



投保门槛低，普适人群广泛

0~100周岁均可投保，免除健康告知流程



就医选择多

公立私立全面覆盖，优选医疗机构就诊享受高折扣，门诊网络内就医可享免现金直付



完善高端医疗服务体系，全方位解决健康问题

在线问诊、就医绿通、线上送药、二次诊疗、24小时健管服务



金牌认证医生



24小时健管团队



就医绿通



二次诊疗



住院垫付



视频医生/送药上门



MEDILINK-GLOBAL直付网络

覆盖298个城市共2600+医疗机构

- 一线城市：顶级公立医院及私立医院
- 二线以下城市：公立医院为主
- 驻院代表服务：共30家

北京：

北京莱佛士医院
北京天坛普华医院
北京星宜诊所
北京圣马克医院
北京优联医院

上海：

中间带医疗旗下
(医杏门诊部，百诺门诊部，宜汇门诊部)
上海百汇医疗
上海全康医疗中心



中间带网络医疗机构清单



昂贵医院清单



除外医疗机构/医生清单



中间带公众号



推荐优选医疗网

直付医疗机构及昂贵医疗机构名单列表仅供参考，会根据实际情况在保险期间内更新可关注中间带公众号查看最新名单列表

中间带·福燕宝2023福利表

计划类型		计划1	计划2	计划3
地理涵盖范		中国大陆		
年度最高限额		¥50,000	¥100,000	¥100,000
医院涵盖范围		门诊及自由保障：公立医院及私立医院，含昂贵医院 住院及日间治疗：公立医院普通部		
门诊及自由保障				
门诊及自由保障限额	适用于门诊及自由保障	¥6,500	¥16,000	¥30,000
门诊费用	医生费、处方药费、检查检验费、治疗费、耐用医疗设备费、紧急牙科治疗费用、门诊或日间手术费	全额赔付		
自由保障	包含体检、疫苗、眼科、牙科			
住院及日间治疗保险责任				
等待期	适用于一般住院费用、视同住院的治疗费用	90天/意外伤害及连续投保无等待期		
个人年免赔额	适用于一般住院费用、视同住院的治疗费用	¥100,000		
一般住院费用	床位费、膳食费、重症监护病房费、陪床费、医生费、护理费、治疗费、检查检验费、处方药费、耐用医疗设备费、住院手术费	20%给付		
视同住院的治疗费用	特定疾病医疗费、住院前后门急诊医疗费、康复治疗和专业护理费、临终关怀费			
急救与转运费用责任				
急救与转运费用	急救费	包含，费用计入门诊及自由保障限额		
个人年免赔额	境内异地就医交通费	不包含		
限制性疾病治疗费用责任（受限于门诊和住院及其分项上限）				
既往症		覆盖门诊和自由保障，不覆盖住院及日间治疗		
理疗和中医治疗费				
心理和精神科治疗				
限制性疾病治疗费用责任（受限于门诊和住院及其分项上限）				
预约就医		提供，限于保险人指定直付医疗机构内就医		
免现金直付&结算折扣		提供，限于保险人指定直付医疗机构内就医（不含住院）		
家庭医生健康管理		提供		
在线问诊&视频医生		提供		
线上送药		提供		
就医绿通		提供,费用计入门诊及自由保障限额		
大病二次诊疗服务		提供,费用计入门诊及自由保障限额		
流感疫苗接种		提供,限1次		
体检套餐定制与安排		提供		

投保须知

- ▶ 本产品保障责任范围以保险福利表中所列明的保险责任为准；若保险责任未于保险福利表中列明，则保险人不承担该项保险责任。
- ▶ 入保年龄为0周岁（含0周岁）至100周岁（含100周岁）。
- ▶ 投保人或被保险人职业为律师、医疗机构从业人员、高风险职业从业者，需经核保确认后方可投保，否则不予承保。
- ▶ 自由保障中疫苗、眼科保障包括：
 - (1)疫苗保障：指被保险人实际发生的、因接种国家批准认证的、非实验性质的疫苗而产生的疫苗及接种费用。
 - (2)眼科保障：指眼科检查费、以及矫正镜片（需有医师或验光配镜师处方）、镜框和隐形眼镜（不包含美容目的的隐形眼镜）所产生的费用，但不包括太阳镜及相关配件的费用。
- ▶ 本产品健康服务项目中，就医绿通和大病二次诊疗服务的费用计入门诊及自由保障限额。
- ▶ 本产品的门诊或日间手术费于门诊及自由保障责任下赔付，费用计入门诊及自由保障限额。
- ▶ 退保规则
 - (1)未发生理赔：退保金额=（1-25%）*未到期保费；
 - (2)发生理赔：退保不退费。

事先授权

- ▶ 保险计划中有些特殊的治疗项目需要事先授权。客户在获得这些治疗前需事先确认该项治疗费用是否能得到理赔及理赔标准是多少。需要事先授权的治疗项目包括：
 - (1)所有住院治疗都需要事先授权；
 - (2)任何需要全麻下进行的门诊手术；接受癌症治疗以及血液或腹膜透析；
 - (3)购买或者使用非一次性耐用医疗设备，包括但不限于胰岛素泵及其配套器械；
 - (4)紧急医疗转运；
 - (5)牙科意外伤害修补治疗；
 - (6)每剂超过8000元的药剂或疫苗；
 - (7)任何“康复治疗和专业护理费”、“临终关怀费”责任中包含的项目。

客户在进行上述治疗前若未获得医疗服务中心书面许可回复，被保险人接受医疗的，保险人有权不承担保险责任。如遇紧急情况，被保险人只需在该紧急情况发生后48小时内通知即可。

续保

- ▶ 本合同保险期间届满前30日（含第30日）内，投保人可向保险人提出再次投保本合同的申请，保险人也可向投保人发送再次投保本合同的邀约。在保险合同期满后30日内，经投保人申请且保险人同意继续签发保单的，下一年度保单和上年度保单将在时间上相连续，保险人不再设置等待期。对于上年度保单赔付率未达到50%的投保人，下一年度保单可以享受续保折扣，具体折扣以费率表为准。

责任免除

- ▶ 对因下列情形之一导致被保险人支出医疗费用的或发生如下列明的医疗费用，保险人不承担保险金给付责任：
 - (1) 限制性疾病治疗费用责任：住院及日间治疗既往症、住院及日间治疗理疗和中医治疗费、住院及日间治疗心理和精神科治疗；
 - (2) 急救与转运费：境内异地就医交通费；

以上仅为部分责任免除内容，详细的责任免除，请参见保险条款及生效的保险合同。

